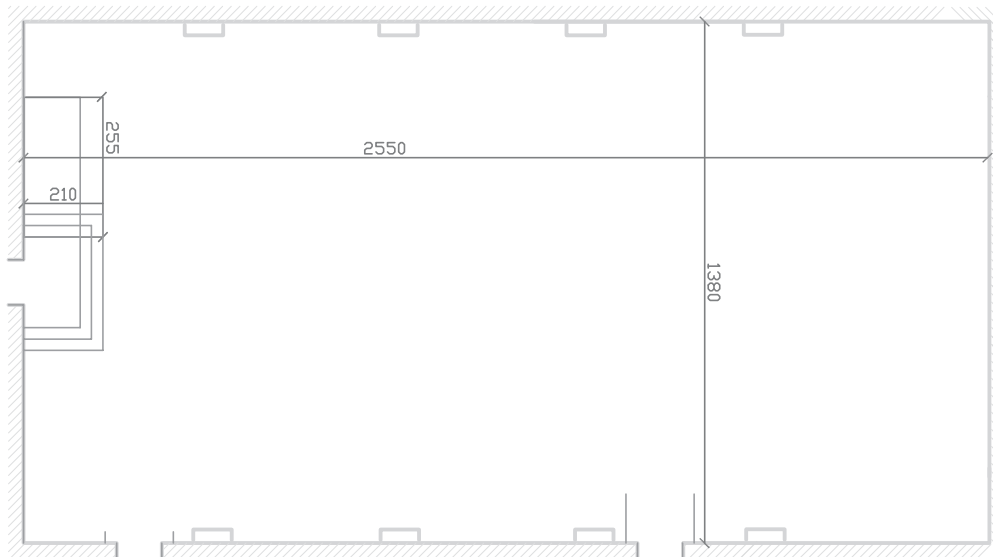




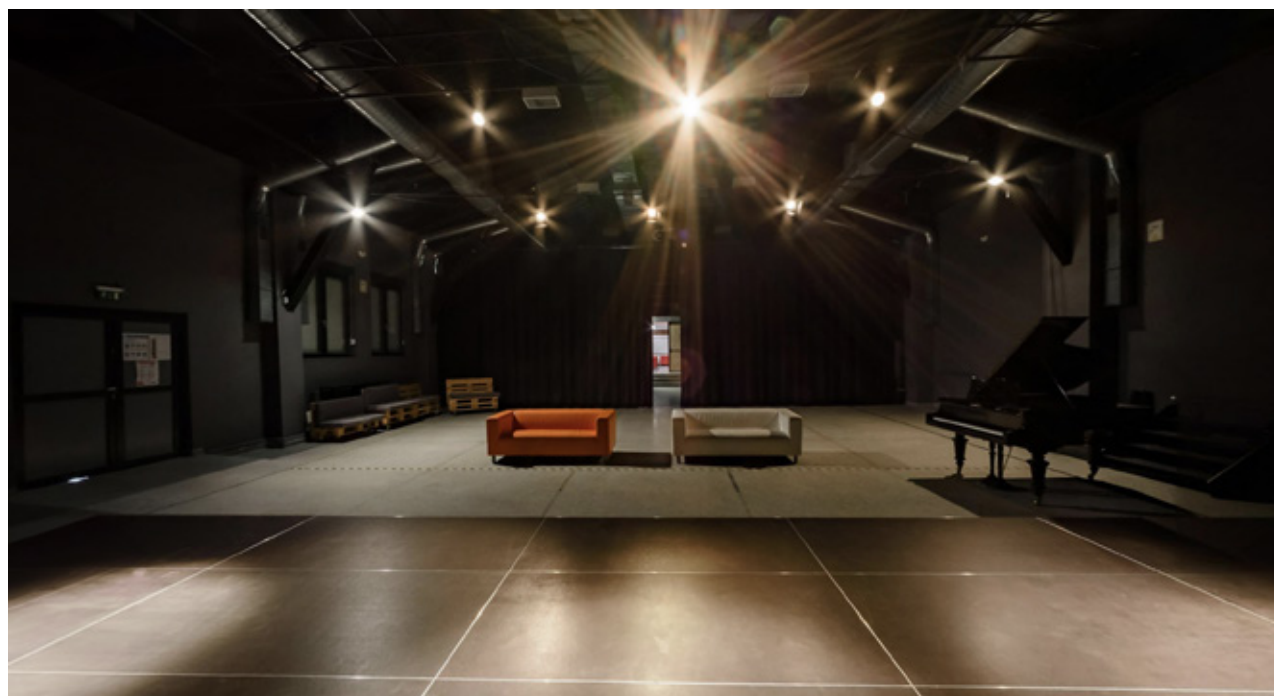
Sala widowiskowa
Stacja Orunia GAK



*dach jest dwuspadowy
420m do rampy z oświetleniem,
nie ma możliwości podwieszenia scenografii



wymiary sali



widok ogólny

Oświetlenie

- 16x — reflektor PC 500W
- 6x — Flash PAR LED RGBWAUv 18x15W
- 8x — PAR LED RGBWAUv 18x10W
- 4x — PAR LED RGBA 6x30W
- 1x — PROFIL LED 100W
- 4x — Głowa WASH RGBW 36x10
- 5x — Flash LED Ruchoma Głowica 6x15W OSRAM RGBW 4w1 KALEIDOSKOPE Big-EYE
- 4x — Light4me Belki LED RGBWAUV 24x6W
- 2x — Futurelight PHS250

Nagłośnienie

- mikser — ALLEN&HEATH MixWizard WZ3 16:2
- mikser — Behringer x18
- front Zestawy głośnikowe PROEL
- 4x — odsłuch JBL515

Mikrofony

- 4x — SM58
- 2x — SM57
- AUDIX D6
- 4x — Rode NT5
- 2x — Sennheiser e835 (bezprzewodowy)

Dodatkowo

- Wytwornica mgły
- d-box 4 kanały
- Projektor EPSON EB-L720U
- podłoga baletowa (czarno-biała) 10x10m

sprzęt